

Andrea Di Paolo

# L'AZUR

for Soprano and Piano

*text by: Stéphane Mallarmé*

(2007 rev. 2015)

[www.andreadipaolo.com](http://www.andreadipaolo.com)

First Printing (13 June 2007)

© 2007 rev 2015 by Andrea Di Paolo

All rights reserved

**[www.andreadipaolo.com](http://www.andreadipaolo.com)**

## Soprano



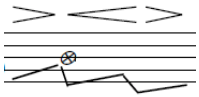
Leggermente alto (1/6 di tono)

Légèrement haut (1/6 de ton)



Leggermente basso (1/6 di tono)

Légèrement bas (1/6 de ton)



Altezze orientative

Un son indicatives



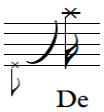
Al niente

Au rien



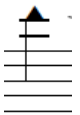
Dolcissimo, appena udibile

Trés doux



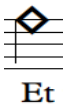
Glissando rapido

Glissando rapide



Gridando

Crier



Sprechstimme

Sprechstimme



Sprechstimme

Sprechstimme



*Desonarizzazione:* un suono perde la sonorità

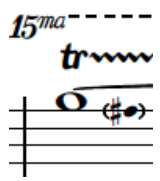
Un son perd la sonorité



*Sonorizzazione:* un suono non sonoro diventa sonoro

Un non son devient sonore

Piano



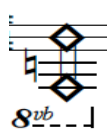
Stoppare le corde indicate con "patafix" o materiale simile. Effetto percussivo, senza nessuna vibrazione.

Arrêter les cordes G e F# avec "patafix" ou matière semblable. "Percussivo", sans vibrations.



Cluster cromatico

Cluster chromatique



Cluster diatonico

Cluster diatonique

P.T.

Pedale tonale

Pédale tonale

## L'AZUR ( *Stéphane Mallarmé* )

De l'éternel azur la sereine ironie  
Accable, belle indolemment comme les fleurs  
Le poète impuissant qui maudit son génie  
A travers un désert stérile de Douleurs.

Fuyant, les yeux fermés, je le sens qui regarde  
Avec l'intensité d'un remords atterrant,  
Mon âme vide, Où fuir?  
Et quelle nuit hagarde  
Jeter, lambeaux, jeter sur ce mépris navrant?

Brouillards, montez! versez vos cendres monotones  
Avec de longs haillons de brume dans les cieus  
Que noiera le marais livide des automnes  
Et bâtissez un grand plafond silencieux!

Et toi, sors des étangs léthéens et ramasse  
En t'en venant la vase et les pâles roseaux  
Cher Ennui, pour boucher d'une main jamais lasse  
Les grands trous bleus que font méchamment les oiseaux.

Encor! que sans répit les tristes cheminées  
Fument, et que de suie une errante prison  
Eteigne dans l'horreur de ses noires traînées  
Le soleil se mourant jaunâtre à l'horizon!

- Le Ciel est mort. - Vers toi, j'accours! donne, ô matière  
L'oubli de l'Idéal cruel et du Péché  
A ce martyr qui vient partager la litière  
Où le bétail heureux des hommes est couché.

Car j'y veux, puisque enfin ma cervelle vidée  
Comme le pot de fard gisant au pied d'un mur  
N'a plus l'art d'attifer la sanglotante idée  
Lugubrement bâiller vers un trépas obscur...

En vain! L'Azur triomphe, et je l'entends qui chante  
Dans les cloches. Mon âme, il se fait voix pour plus  
Nous faire peur avec sa victoire méchante,  
Et du métal vivant sort en bleus angelus!

Il roule par la brume, ancien et traverse  
Ta native agonie ainsi qu'un glaive sûr  
Où fuir dans la révolte inutile et perverse?  
Je suis hanté. L'Azur! L'Azur! L'Azur! l'Azur!

# L'Azur

for Soprano and Piano

text by: *Stéphane Mallarmé*

Andrea Di Paolo (2007 rev. 2015)

## Cloches...

ca. 5"

♩ = 60

Musical score for the first system of "Cloches...". The system consists of a vocal line and a piano accompaniment. The vocal line begins with a *pppp* dynamic marking (sottovoce, quasi un brusio) and a *sfz* marking. The lyrics are "De l'éternel azur la sereine ironie". The piano accompaniment features a *pp* dynamic marking and includes a triplet of notes. A bracket labeled "15<sup>ma</sup>" spans the first three notes of the piano accompaniment. A downward arrow points to the piano part with the instruction "depress silently and secure with pedal tonal". Below the piano part, the marking "P.T. (sempre)" is present.

Musical score for the second system of "Cloches...". The system consists of a vocal line and a piano accompaniment. The vocal line begins with a *sfz* marking and a *ppp* dynamic marking (sognante). The lyrics are "A-zur azur, sereine, ironie". The piano accompaniment features a *pp* dynamic marking and includes a triplet of notes. A bracket labeled "15<sup>ma</sup>" spans the first three notes of the piano accompaniment. The vocal line continues with the lyrics "i - ro-nie" and "belle". A bracket labeled "3" spans the notes "i - ro-nie". Below the piano part, the marking "P.T." is present.

4 *accelerando...* *sfz* *mf* *sfz* *ppp* *mp* *(molto stretto e accelerando)*

belle belle belle :|| *(only breath)* ac-ca-ble tktktktktktk

15<sup>ma</sup> 3 15<sup>ma</sup> 3 15<sup>ma</sup>

*ppp* *f* *ppp (eco)*

P.T. *(sempre)* 8<sup>vb</sup> 8<sup>vb</sup> 8<sup>vb</sup>

6 *ppp* *pp* *sfz* *sfz* *sffz* *(singhiozzando)*

tktktktktktk De A - zur

15<sup>ma</sup> 3 15<sup>ma</sup> 3 15<sup>ma</sup> 3 15<sup>ma</sup>

*mf* *sfz pp sub.* *ppp (eco)* *mp*

P.T. 8<sup>vb</sup> 8<sup>vb</sup> 8<sup>vb</sup>

8 *sfz* *pp (sognante)* *sfz* *pp sub.* *gliss.*

Le fleurs Le poè - te

(15) 15<sup>ma</sup> 3 3 15<sup>ma</sup> 3 3 15<sup>ma</sup>

*pp* *pp p mp* *sfz pp sub.*

P.T. (8) 8<sup>vb</sup> 8<sup>vb</sup>

10 *(sussurato, un brusio)* *accelerando*  $\rightarrow$  *ppp*  $\rightarrow$  *mf* *accelerando*  $\rightarrow$  *pp < f pp sub.*  $\rightarrow$  *p*

Le poète impuissant ||: qui maudit qui maudit: || son gé - nie tktktktktk

*(15<sup>va</sup>)* *15<sup>ma</sup>* *15<sup>ma</sup>*

*pp* *mp* *p* *ppp*

P.T. *(sempre)* *8<sup>va</sup>* *8<sup>va</sup>*

12 *sfz* *mp*  $\rightarrow$  *pp* *pp*  $\rightarrow$  *pp*  $\rightarrow$  *pp*

A tra - vers Un dé - sert sté -

*15<sup>ma</sup>* *8<sup>va</sup>* *8<sup>va</sup>*

*sfz* *mp* *pp* *p* *pp* *mp*

P.T. *mp* *p* *pp* *pp*

$\text{♩} = 56$  *rallentando*  $\rightarrow$

14  $\rightarrow$  *mf* *pp* *(dolcissimo)* *pp*  $\rightarrow$  *pp*

- rile de dou - leurs

*(8)*

*gliss.* *gliss.* *p* *pp* *ppp*

P.T. *pp* *ppp*

$\text{♩} = 46$



4 ♩ = 120 OÙ fuir?...

♩ = 66

15 *sfz* *gliss.* *f* *ff* *gliss.*

Fu - yant les yeux fer - més

*sfz* *mf acc...* *sfz* *sfz (strettissimo)* *sffz*

P.T. (sempre) *8va*

Ped.

♩ = 120 *sfz* *mf* *sfz* *gliss.*

17 Je

*sfz* *mf accelerando* *sffz*

P.T. *8va*

Ped.

♩ = 66 *f* *sfz* *accelerando* *ppp (dolcissimo)*

18 le sens qui re - garde qui mon âme vide

*sfz (strettissimo)* *sffz* *pp* *ppp*

P.T. (sempre) *8va*

♩ = 120

♩ = 66

20 *sfz pp sub.* *gliss.* *mf* *sfz* *pp* *mf accelerando* *gliss.*

a - - - vec l'in-ten-si-té d'un remords ||: atterant :||

*sfz mf* *sfz* *sfz* *ppp*

15<sup>ma</sup> tr *b. 2. (c.)*

P.T. (sempre)

Ped.

♩ = 60

### Cadenza

ca. 8"

22 *sfz* *(liberamente)* *rall.*

Mon âme vide, Où fuir?

15<sup>ma</sup> tr *b. 2. (c.)*

*sfz sempre (tr. with two hands) accelerando*

Stop the piano strings (G and F#) with patafix or other material (rubber adhesive) to obtain a percussive effect

P.T.

♩ = 66

*rall..*

♩ = 54

23 *sfz ppsub* *pp* *mp* *pp* *mf* *pp*

Et quelle nuit ha - gar - de quelle nuit

15<sup>ma</sup> tr *b. 2. (c.)*

*sfz* *pp* *mp* *pp* *mf* *mp*

P.T.

8<sup>va</sup>