

Andrea Di Paolo

L'AZUR

for Soprano and Piano

text by: Stéphane Mallarmé

(2007 rev. 2015)

www.andreadipaolo.com

First Printing (13 June 2007)

© 2007 rev 2015 by Andrea Di Paolo

All rights reserved

www.andreadipaolo.com

Soprano



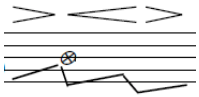
Leggermente alto (1/6 di tono)

Légèrement haut (1/6 de ton)



Leggermente basso (1/6 di tono)

Légèrement bas (1/6 de ton)



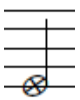
Altezze orientative

Un son indicatives



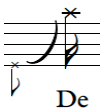
Al niente

Au rien



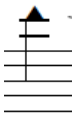
Dolcissimo, appena udibile

Trés doux



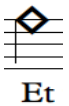
Glissando rapido

Glissando rapide



Gridando

Crier



Et

Sprechstimme

Sprechstimme



Sprechstimme

Sprechstimme



Desonarizzazione: un suono perde la sonorità

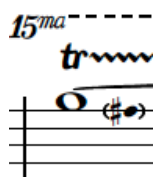
Un son perd la sonorité



Sonorizzazione: un suono non sonoro diventa sonoro

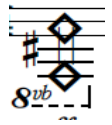
Un non son devient sonore

Piano



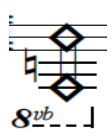
Stoppare le corde indicate con "patafix" o materiale simile. Effetto percussivo, senza nessuna vibrazione.

Arrêter les cordes G e F# avec "patafix" ou matière semblable. "Percussivo", sans vibrations.



Cluster cromatico

Cluster chromatique



Cluster diatonico

Cluster diatonique

P.T.

Pedale tonale

Pédale tonale

L'AZUR (*Stéphane Mallarmé*)

De l'éternel azur la sereine ironie
Accable, belle indolemment comme les fleurs
Le poète impuissant qui maudit son génie
A travers un désert stérile de Douleurs.

Fuyant, les yeux fermés, je le sens qui regarde
Avec l'intensité d'un remords atterrant,
Mon âme vide, Où fuir?
Et quelle nuit hagarde
Jeter, lambeaux, jeter sur ce mépris navrant?

Brouillards, montez! versez vos cendres monotones
Avec de longs haillons de brume dans les cieux
Que noiera le marais livide des automnes
Et bâtissez un grand plafond silencieux!

Et toi, sors des étangs léthéens et ramasse
En t'en venant la vase et les pâles roseaux
Cher Ennui, pour boucher d'une main jamais lasse
Les grands trous bleus que font méchamment les oiseaux.

Encor! que sans répit les tristes cheminées
Fument, et que de suie une errante prison
Eteigne dans l'horreur de ses noires traînées
Le soleil se mourant jaunâtre à l'horizon!

- Le Ciel est mort. - Vers toi, j'accours! donne, ô matière
L'oubli de l'Idéal cruel et du Péché
A ce martyr qui vient partager la litière
Où le bétail heureux des hommes est couché.

Car j'y veux, puisque enfin ma cervelle vidée
Comme le pot de fard gisant au pied d'un mur
N'a plus l'art d'attifer la sanglotante idée
Lugubrement bâiller vers un trépas obscur...

En vain! L'Azur triomphe, et je l'entends qui chante
Dans les cloches. Mon âme, il se fait voix pour plus
Nous faire peur avec sa victoire méchante,
Et du métal vivant sort en bleus angelus!

Il roule par la brume, ancien et traverse
Ta native agonie ainsi qu'un glaive sûr
Où fuir dans la révolte inutile et perverse?
Je suis hanté. L'Azur! L'Azur! L'Azur! l'Azur!

L'Azur

for Soprano and Piano

text by: *Stéphane Mallarmé*

Andrea Di Paolo (2007 rev. 2015)

Cloches...

♩ = 60

ca. 5"

ppppp (sottovoce, quasi un brusio) *sfz* *ppp* (sottovoce)

De l'éternel azur la sereine ironie De L' azur la sereine ironie

depress silently and secure with pedal tonal

P.T. (sempre) *pp* *15^{ma}* *3* *8^{vb}*

2 *sfz* *ppp* (sognante) (dolce) *ppp* *p* (sottovoce)

A-zur azur, sereine, ironie i - ro-nie ||:belle

15^{ma} *15^{ma}* *15^{ma}*

pp *ppp* *pp*

P.T. *8^{vb}* *8^{vb}* *8^{vb}*

4 *accelerando...* *sfz* *mf* *sfz* *(molto stretto e accelerando)*
ppp *mp*
 belle belle belle :|| *(only breath)* ac-ca-ble tktktktktktk
15^{ma} *3* *ppp* *f* *ppp (eco)*
 P.T. *(sempre)* *8^{vb}* *8^{vb}* *8^{vb}*

6 *ppp* *pp* *sfz* *sfz* *sffz*
(singhiozzando)
 tktktktktktk De A - zur
15^{ma} *15^{ma}* *15^{ma}* *15^{ma}*
mf *sfz pp sub.* *ppp (eco)* *mp*
 P.T. *8^{vb}* *8^{vb}* *8^{vb}*

8 *sfz* *pp (sognante)* *sfz* *pp sub.*
gliss.
 Le fleurs Le poète
(15) *15^{ma}* *15^{ma}*
pp *pp p mp* *sfz pp sub.*
 P.T. *(8)* *8^{vb}* *8^{vb}*

(sussurato, un brusio) *accelerando* \longrightarrow *ppp* \longrightarrow *mf* *accelerando* \longrightarrow *pp* < *f* *pp sub.* > *p*

10 Le poète impuissant ||: qui maudit qui maudit :|| son gé - nie tktktktktk

P.T. (sempre) 8^{va} 8^{va}

$\bullet = 56$ *rallentando* \longrightarrow

12 *sfz* *mp* \longrightarrow *pp* *pp* *pp* *pp*

A tra - vers Un dé - sert sté -

P.T. *mp* *p* *pp* *pp* 8^{va} 8^{va} 8^{va}

$\bullet = 46$

14 *mf* *pp* (*dolcissimo*) *pp* *pp*

- rile de dou - leurs

P.T. *pp* *ppp* 8^{va} 8^{va}